



# STAVBA ROKU 2009 ZLÍNSKÉHO KRAJE

Krajská stavební společnost při Svazu podnikatelů ve stavebnictví v ČR

Česká komora architektů

Česká komora autorizovaných inženýrů a techniků činných ve výstavbě

pod záštitou hejtmana Zlínského kraje MVDr. Stanislava Mišáka



**Zlínský kraj**

úterý 18. května 2010 v 18.00 hodin  
zámek v Holešově



město Holešov

**SPS**  
SVAZ PODNIKATELŮ  
VE STAVEBNICTVÍ V ČR



ČESKÁ  
KOMORA  
ARCHITEKTŮ





Stavte s námi lépe...

Příluky 228, 760 01 Zlín, tel: 577 006 060  
[www.mpl.cz](http://www.mpl.cz)



ISOVER



## Oprava a rekonstrukce objektu " Lázeňský dům Vila Valaška ", nemovitá kulturní památka

investor	■ Léčebné lázně Luhačovice - Sanatorium MIRAMARE, s.r.o.
projektant	■ Ing. Miroslav Vozár
dodavatel	■ BELPO-PRODUKT s.r.o.
autor díla	■ Dušan Jurkovič
přihlašovatel	■ Léčebné lázně Luhačovice - Sanatorium MIRAMARE, s.r.o.
finanční náklady	■ 40.655.000 Kč
realizace	■ 09/2008 – 05/2009

Evropská unie  
Evropský fond pro regionální rozvoj  
Partner pro váš rozvoj



## Stavební úpravy MŠ Hovězí



investor	■ Obec Hovězí
projektant	■ BP projekt, s.r.o.
dodavatel	■ TESP Contract s.r.o.
autor díla	■ BP projekt, s.r.o.
přihlašovatel	■ Obec Hovězí
finanční náklady	■ 24.699.000 Kč
realizace	■ 07/2008 – 06/2009

Evropská unie  
Evropský fond pro regionální rozvoj  
Partner pro váš rozvoj



## Výcvikové a vzdělávací středisko dobrovolných hasičů

investor	■ Obec Horní Lideč
projektant	■ Ing. Karel Miča
dodavatel	■ STAVOSVIT, a.s.
autor díla	■ Ing. arch. Hana Černíčková
příhlašovatel	■ STAVOSVIT, a.s.
finanční náklady	■ 16.257.000 Kč
realizace	■ 10/2008 – 07/2009

Evropská unie  
Evropský fond pro regionální rozvoj  
Partner pro váš rozvoj



## Rekonstrukce Lesního penzionu Bunč



investor	■ RUDOLF JELÍNEK a.s.
projektant	■ Ing. arch. Jan Konečný, Ing. Valdemar Kovalovský, Ing. arch. Ivana Laštůvková
dodavatel	■ MALDREV s.r.o.
autor díla	■ Ing. arch. Jan Konečný
příhlašovatel	■ RUDOLF JELÍNEK a.s.
finanční náklady	■ 46.053.000 Kč
realizace	■ 09/2008 – 04/2009

Evropská unie  
Evropský fond pro regionální rozvoj  
Partner pro váš rozvoj





## Rekonstrukce stadionu Zlín - Letná

investor	■ Sportovní kluby Zlín
projektant	■ Ing. arch. Vladimír Pokluda
dodavatel	■ EUROVIA CS, a.s.
autor díla	■ Ing. arch. Vladimír Pokluda
přihlašovatel	■ EUROVIA CS, a.s.
finanční náklady	■ 15.994.000 Kč
realizace	■ 09/2009 – 11/2009



## Ústav sociální péče Zborovice



investor	■ Sociální služby Uherské Hradiště, p.o.
projektant	■ S-projekt plus, a.s.
dodavatel	■ SMO a.s.
autor díla	■ Ing. arch. Jaroslav Kunetek
přihlašovatel	■ SMO a.s.
finanční náklady	■ 75.742.000 Kč
realizace	■ 11/2008 – 11/2009

## Přestavba a přístavba bývalého Augustiniánského domu

investor	■ TEKOO REALITY, s.r.o.
projektant	■ Ing. Miroslav Moštěk
dodavatel	■ Ing. Karel Hanáček - stavební firma, s.r.o.
autor díla	■ Atelier Sluníčko s.r.o., David Maliňák
přihlašovatel	■ TEKOO REALITY, s.r.o.
finanční náklady	■ 110.000.000 Kč
realizace	■ 07/2008 – 11/2009

Evropská unie  
Evropský fond pro regionální rozvoj  
Partner pro váš rozvoj



## Polyfunkční dům - bytový dům, ulice Františkánská, Uherské Hradiště

investor	■ TRANSACT, spol. s r.o.
projektant	■ Ing. arch. Josef Hajduch
dodavatel	■ STAMOS spol. s r.o.
autor díla	■ Ing. arch. Josef Hajduch
přihlašovatel	■ STAMOS spol. s r.o.
finanční náklady	■ 37.456.000 Kč
realizace	■ 11/2007 – 03/2009

## Firemní a školící nízkoenergetické centrum společnosti RENOMIX s.r.o.

investor	■ RENOMIX s.r.o.
projektant	■ Ing. Petr Olejník
dodavatel	■ TOPS, s.r.o., RENOMIX s.r.o.
příhlašovatel	■ RENOMIX s.r.o.
finanční náklady	■ 31.585.000 Kč
realizace	■ 09/2008 - 09/2009



## Dětský domov, Základní škola speciální a Praktická škola Zlín - rekonstrukce a přístavba objektu dětského domova



investor	■ Zlínský kraj
projektant	■ KB projekt, s.r.o.
dodavatel	■ Zlínstav a.s.
autor díla	■ JaP architects s.r.o., Ing. arch. Jan Přehnal
příhlašovatel	■ Zlínstav a.s.
finanční náklady	■ 21.900.000 Kč
realizace	■ 11/2008 - 08/2009



## Výstavba objektu AMENITY WELLNESS ve Zlíně

investor	■ AW Point s.r.o.
projektant	■ A.M.O. projekt s.r.o., Ing. Zbyněk Pospíšil, Atelier Sluníčko s.r.o.
dodavatel	■ RAPOS, spol. s r.o.
autor díla	■ Ing. arch. Antonín Otépka, Ing. arch. Tomáš Možný
přihlašovatel	■ RAPOS, spol. s r.o.
finanční náklady	■ 29.512.000 Kč
realizace	■ 01/2009 - 09/2009



## Spádové zdravotní středisko ve Valašské Polance



investor	■ Obec Valašská Polanka
projektant	■ Ing. Pavel Srba
dodavatel	■ TM Stav, spol. s r.o.
autor díla	■ Ing. arch. Petr Osička
přihlašovatel	■ TM Stav, spol. s r.o.
finanční náklady	■ 17.598.000 Kč
realizace	■ 01/2009 - 11/2009

Evropská unie  
Evropský fond pro regionální rozvoj  
Partner pro váš rozvoj



## Přístavba, nástavba a stavební úpravy smuteční obřadní síně na Městském hřbitově ve Vsetíně

investor	■ Vsetínská správní a investiční, p.o.
projektant	■ IPR spol. s r.o.
dodavatel	■ BS Vsetín, s.r.o.
autor díla	■ IPR spol. s r.o., Hovořáková&Hovořák a partneři - sdružení architektů
přihlašovatel	■ BS Vsetín, s.r.o.
finanční náklady	■ 30.399.000 Kč
realizace	■ 07/2008 - 02/2009



## Ústav sociální péče pro mládež Kvasice - rekonstrukce objektu a úpravy exteriérů



investor	■ Sociální služby Uherské Hradiště, p.o.
projektant	■ KB projekt, s.r.o.
dodavatel	■ SYNER Morava, a.s.
přihlašovatel	■ SYNER Morava, a.s.
finanční náklady	■ 28.684.000 Kč
realizace	■ 08/2008 - 09/2009



## Vdělávací zařízení Pozlovice - Rekonstrukce obvodového pláště a střechy

investor	■ ČR - Finanční ředitelství v Brně
projektant	■ JaP architects s.r.o.
dodavatel	■ Pozemní stavitelství Zlín a.s.
autor díla	■ Ing. arch. Jan Přehnal
příhlašovatel	■ Pozemní stavitelství Zlín a.s.
finanční náklady	■ 17.000.000 Kč
realizace	■ 11/2008 - 06/2009



## Obchodní víceúčelový objekt v Uherském Hradišti

investor	■ Integra, výrobní družstvo, Zlín
projektant	■ G G ARCHICO s.r.o.
dodavatel	■ Pozemní stavitelství Zlín a.s.
příhlašovatel	■ Pozemní stavitelství Zlín a.s.
finanční náklady	■ 22.000.000 Kč
realizace	■ 04/2008 - 03/2009

## Sportovní a ubytovací zařízení - Multifunkční komplex Kafka, Žitková

investor	■ Miroslav K a f k a - nápojové automaty Wittenborg
projektant	■ PROJEKT - TÝM ZLÍN, spol. s r.o.
dodavatel	■ ERGO VH, spol. s r.o.
autor díla	■ Ing. arch. Ludvík Jungwirth
příhlašovatel	■ ERGO VH, spol. s r.o.
finanční náklady	■ 69.731.000 Kč
realizace	■ 09/2008 - 11/2009



Evropská unie  
Evropský fond pro regionální rozvoj  
Partner pro váš rozvoj



## Administrativně - provozní budova společnosti Kvasar, spol. s r.o.



investor	■ Kvasar, spol. s r.o.
projektant	■ Ing. arch. František Petr
dodavatel	■ HESTAV, spol. s r.o., INGOBAU s.r.o.
autor díla	■ Ing. arch. František Petr
příhlašovatel	■ Kvasar, spol. s r.o.
finanční náklady	■ 12.600.000 Kč
realizace	■ 07/2008 - 04/2009

## Pivovar, restaurace, penzion ČERNÝ OREL

investor	■ DAVAZ, spol. s r.o.
projektant	■ Ing. Valdemar Kovalovský
dodavatel	■ MALDREV s.r.o.
autor díla	■ Ing. arch. Jan Konečný, CSc.
přihlašovatel	■ DAVAZ, spol. s r.o.
finanční náklady	■ 29.124.000 Kč
realizace	■ 03/2009 - 09/2009

Evropská unie  
Evropský fond pro regionální rozvoj  
Partner pro váš rozvoj



## Dostavba zámku Návojná - polyfunkční dům



investor	■ Obec Návojná
projektant	■ UPOSS, spol. s r.o.
dodavatel	■ Eiffage Construction Česká republika, s.r.o.
autor díla	■ Bc. Ladislav Semela
přihlašovatel	■ Obec Návojná
finanční náklady	■ 32.135.000 Kč
realizace	■ 10/2008 - 10/2009

## Bytový dům Zlín - Křiby

investor	■ AIP development, s.r.o.
projektant	■ Ing. arch. Jiří Jílek
dodavatel	■ PSG-International a.s.
autor díla	■ Ing. arch. Jiří Jílek
příhlašovatel	■ AIP development, s.r.o.
finanční náklady	■ 300.000.000 Kč
realizace	■ 06/2008 – 09/2009



**TAŠPPA**  
BEION

**AIP**.development



**zlín.**

**STRABAG**

**PaPP**<sup>®</sup>  
STAVEBNÍ OBCHODNÍ SPOLEČNOST  
spol. s r.o.



## Residenční bydlení Kasárna Uherské Hradiště

investor	■ Residence Kasárna, s.r.o.
projektant	■ G G ARCHICO s.r.o.
dodavatel	■ STAVBY a.s.
autor díla	■ G G ARCHICO s.r.o.
přihlašovatel	■ STAVBY a.s.
finanční náklady	■ 310.000.000 Kč
realizace	■ 01/2008 – 09/2009



## Řadový rodinný dům v k.ú. Kostelec u Zlína



investor	■ EVON INVEST s.r.o.
projektant	■ FORMICA s.r.o.
dodavatel	■ EVON INVEST s.r.o.
autor díla	■ Ing. arch. Martin Dřímál
přihlašovatel	■ FORMICA s.r.o.
finanční náklady	■ 40.000.000 Kč
realizace	■ 03/2008 – 10/2009



## Rezidence Zlín - Příluky

investor	■ BZ Invest, s.r.o. Ing. Zdeněk Blažek
projektant	■ Ing. arch. Pavel Chládek, Ing. arch. Jindřich Nový
dodavatel	■ TOPS, s.r.o.
autor díla	■ Ing. arch. Pavel Chládek, Ing. arch. Jindřich Nový
přihlašovatel	■ BZ Invest, s.r.o.
realizace	■ 08/2008 – 11/2009



## Přístavba a stavební úpravy rodinného domu Vsetín



projektant	■ Jarmila Kašparová
dodavatel	■ 1. VASTO spol. s r.o.
autor díla	■ Ing. arch. Petr Osička a Ing. arch. Zdeňka Ondrušová
přihlašovatel	■ 1. VASTO spol. s r.o.
realizace	■ 08/2008 – 12/2009

## Montážní a skladová hala RIM - CZ Otrokovice

investor	■ RIM - CZ, spol. s r.o.
projektant	■ Ing. arch. Jiří Jílek
dodavatel	■ Navláčil stavební firma, s.r.o., KOVOTREND s.r.o.
autor díla	■ Ing. arch. Jiří Jílek
přihlašovatel	■ Navláčil stavební firma, s.r.o.
finanční náklady	■ 41.095.000 Kč
realizace	■ 09/2008 – 04/2009



## Skladová hala TESCO MA WORLD - 2. etapa



investor	■ TESCO MA s.r.o.
projektant	■ ASTRA 92 a.s.
dodavatel	■ Zlínstav a.s.
autor díla	■ ASTRA 92 a.s.
přihlašovatel	■ Zlínstav a.s.
finanční náklady	■ 233.400.000 Kč
realizace	■ 06/2008 – 04/2009

## Modernizace lyžařského areálu Kohútka - Javorníky

investor	■ SKI CENTRUM KOHÚTKA, a.s.
projektant	■ S-projekt plus, a.s.
dodavatel	■ KERS s.r.o., Skanska DS a.s., TECHNOALPIN EAST EUROPE, s.r.o.
autor díla	■ Ing. Ivan Zuskin
příhlašovatel	■ SKI CENTRUM KOHÚTKA, a.s.
finanční náklady	■ 112.616.000 Kč
realizace	■ 05/2009 - 12/2009

Evropská unie  
Evropský fond pro regionální rozvoj  
Partner pro váš rozvoj





## Silnice I/57 Semetín - Bystřička, 1. stavba

investor	■ Ředitelství silnic a dálnic ČR
projektant	■ Sdružení MORAVIA CONSULT Olomouc a.s. a SUDOP PRAHA a.s.
dodavatel	■ Sdružení pro výstavbu Silnice I/57 Semetín - Bystřička
přihlašovatel	■ Skanska a.s.
finanční náklady	■ 1.239 mil. Kč
realizace	■ 10/2005 – 11/2009



## Silnice III/43829 Zlín - Malenovice, most ev. č. 43829-3



investor	■ Ředitelství silnic Zlínského kraje, p.o.
projektant	■ DOSING - Dopravoprojekt Brno group, spol. s r.o.
dodavatel	■ KKS, spol. s r.o.
autor díla	■ Ing. Radek Menšík
přihlašovatel	■ KKS, spol. s r.o.
finanční náklady	■ 43.834.000 Kč
realizace	■ 02/2009 – 11/2009

## Cyklistická stezka Nivnice - Uherský Brod

investor	■ Město Uherský Brod
projektant	■ UH IPON, s.r.o.
dodavatel	■ Skanska a.s., divize Silniční stavitelství, závod Betonové a speciální technologie
autor díla	■ Ing. Marek Fiala
přihlašovatel	■ Skanska a.s., divize Silniční stavitelství, závod Betonové a speciální technologie
finanční náklady	■ 17.080.000 Kč
realizace	■ 08/2008 - 04/2009



## Dřevěné mosty přes Baťův kanál Huštěnovice, Babice



investor	■ Povodí Moravy, s.p., závod Střední Morava
projektant	■ CB s.r.o.
dodavatel	■ CB s.r.o.
autor díla	■ CB s.r.o.
přihlašovatel	■ CB s.r.o.
finanční náklady	■ 6.545.000 Kč
realizace	■ 11/2008 - 05/2009



## Cyklostezka podél Baťova kanálu - propojení Napajedla, Spytihněv, Babice

investor	■ Město Napajedla, obec Spytihněv, obec Babice
projektant	■ Ing. Ladislav Alster - Projektová kancelář A-S
dodavatel	■ STRABAG a.s., o.z. Brno, oblast Východ, PJ Uherské Hradiště
autor díla	■ Ing. Ladislav Alster - Projektová kancelář A-S
přihlašovatel	■ STRABAG a.s., o.z. Brno, oblast Východ, Zlín
finanční náklady	■ 34.253.000 Kč
realizace	■ 03/2009 - 12/2009

Evropská unie  
Evropský fond pro regionální rozvoj  
Partner pro váš rozvoj



## SPZ Holešov - technická a dopravní infrastruktura



investor	■ Zlínský kraj
projektant	■ CENTROPROJEKT a.s.
dodavatel	■ Sdružení průmyslová zóna Holešov
přihlašovatel	■ EUROVIA CS, a.s., odštěpný závod oblast Morava, závod Zlín, vedoucí účastník sdružení
finanční náklady	■ 708.627.000 Kč
realizace	■ 10/2008 - 11/2009

## Přestupní terminál veřejné dopravy Otrokovice

investor	■ Město Otrokovice
projektant	■ Ing. Ladislav Alster - Projektová kancelář A-S
dodavatel	■ SMO a.s.
autor díla	■ Ing. Ladislav Alster - Projektová kancelář A-S
příhlašovatel	■ Město Otrokovice
finanční náklady	■ 68.906.000 Kč
realizace	■ 03/2009 – 12/2009

Evropská unie  
Evropský fond pro regionální rozvoj  
Partner pro váš rozvoj



## Naše Napajedla - Město pro život - revitalizace veřejných ploch a komunikací v MPZ



investor	■ Město Napajedla
projektant	■ Ing. Ladislav Alster - Projektová kancelář A-S
dodavatel	■ Vodohospodářské stavby Javorník-CZ s.r.o.
autor díla	■ Ing. arch. Pavel Šimeček - Architektonická kancelář
příhlašovatel	■ Vodohospodářské stavby Javorník-CZ s.r.o.
finanční náklady	■ 22.780.000 Kč
realizace	■ 01/2009 – 12/2009

Evropská unie  
Evropský fond pro regionální rozvoj  
Partner pro váš rozvoj



## Větrný mlýn v Jalubí

investor	■ Obec Jalubí
projektant	■ Ing. Jiří Rychlík, UNIPROJ s.r.o.
dodavatel	■ Ing. Milan Gesierich, Dřevovýroba Vlachynský, s.r.o., Jan Vávra - Truhlářství, a Obec Jalubí
přihlašovatel	■ Obec Jalubí
finanční náklady	■ 992.000 Kč
realizace	■ 07/2007 - 01/2009



## Regenerace sídliště Nábřeží



investor	■ Město Napajedla
projektant	■ Ing. Ladislav Alster - Projektová kancelář A-S
dodavatel	■ Vodohospodářské stavby Javorník-CZ s.r.o., Ing. Jiří Křen - TRADIX
přihlašovatel	■ Město Napajedla
finanční náklady	■ 23.200.000 Kč
realizace	■ 09/2007 - 11/2009



## Oprava domu č.p. 177

investor	■ Město Valašské Klobouky
projektant	■ UPOSS, spol. s r.o.
dodavatel	■ FILMONT, s.r.o., Stavební izolace Zlín, s.r.o.
autor díla	■ Ing. Jana Semelová, Ing. Karel Perůtka, Robert Kolařík
příhlašovatel	■ Město Valašské Klobouky
finanční náklady	■ 5.382.000 Kč
realizace	■ 08/2008 – 10/2009



## Stavební úpravy koupaliště ve Velkých Karlovicích, včetně parkoviště



investor	■ Obec Velké Karlovice
projektant	■ CENTROPROJEKT a.s.
dodavatel	■ Pozemní stavitelství Zlín a.s.
autor díla	■ CENTROPROJEKT a.s.
příhlašovatel	■ Pozemní stavitelství Zlín a.s.
finanční náklady	■ 43.000.000 Kč
realizace	■ 02/2009 – 06/2009

Evropská unie  
Evropský fond pro regionální rozvoj  
Partner pro váš rozvoj



## Hudební pavilon - Horní park, Rožnov pod Radhoštěm

investor	■ Město Rožnov pod Radhoštěm
projektant	■ MÁTL a KYŠÁK s.r.o.
dodavatel	■ COMMODUM, spol. s r.o.
autor díla	■ Anton Skalda (19. stol.)
příhlašovatel	■ Město Rožnov pod Radhoštěm
finanční náklady	■ 2.131.000 Kč
realizace	■ 06/2009 – 09/2009



## Dvoupodlažní parkoviště ul. Solné - Luhačovice



investor	■ Město Luhačovice
projektant	■ Studio 97 A s.r.o.
dodavatel	■ KKS, spol. s r.o.
autor díla	■ Akad. arch. Milan Navara
příhlašovatel	■ KKS, spol. s r.o.
finanční náklady	■ 32.769.000 Kč
realizace	■ 5/2009 – 07/2009

Evropská unie  
Evropský fond pro regionální rozvoj  
Partner pro váš rozvoj





## Objekt MUZEA V KROMĚŘÍŽI č. p. 38, archeologicko - historická expozice

investor	■ Muzeum Kroměřížska, p.o.
projektant	■ Karel Bartoněk
dodavatel	■ RAPOS, spol. s r.o.
autor díla	■ Ing. arch. Jiří Jílek - Arch Z Studio
příhlašovatel	■ RAPOS, spol. s r.o.
finanční náklady	■ 7.520.000 Kč
realizace	■ 06/2009 - 09/2009



## Rozhledna

investor	■ Obec Seninka
projektant	■ Ing. Pavel Srba, Ing. Jan Lukáš, CSc.
dodavatel	■ BS Vsetín, s.r.o.
autor díla	■ Ing. arch. Ivan Bergmann
příhlašovatel	■ Obec Seninka
finanční náklady	■ 8.000.000 Kč
realizace	■ 04/2009 - 11/2009



## Rekonstrukce Hospodářské školy na areál služeb města

investor	■ Město Napajedla
projektant	■ S-projekt plus, a.s.
dodavatel	■ STABOS, spol. s r.o. Vodohospodářské stavby Javorník-CZ s.r.o., Zlínské stavby, a.s.
přihlašovatel	■ Město Napajedla
finanční náklady	■ 28.800.000 Kč
realizace	■ 06/2008 - 11/2009



## Rekonstrukce Památníku Velké Moravy ve Starém Městě



investor	■ Slovácké muzeum v Uherském Hradišti, p. o.
projektant	■ ARSprojekt Zlín
dodavatel	■ H S K spol. s r.o.
autor díla	■ ARSprojekt Zlín, Ing. arch. Miroslav Baleja
přihlašovatel	■ H S K spol. s r.o.
finanční náklady	■ 17.206.000 Kč
realizace	■ 08/2008 - 09/2009

## Kaple Panny Marie Růžencové v Traplicích

investor	■ Občanské sdružení pro výstavbu kaple Panny Marie Růžencové v Traplicích
projektant	■ Ing. Radomír Prokeš
dodavatel	■ CB s.r.o.
autor díla	■ Ing. arch. Petr Vajčner
přihlašovatel	■ CB s.r.o.
finanční náklady	■ 8.269.000 Kč
realizace	■ 06/2006 - 07/2009



## Zkvalitnění volnočasových aktivit



investor	■ Obec Chvalčov
projektant	■ Ing. Josef Horák - INEX Kroměříž a Obce Servis s.r.o.
dodavatel	■ POZIMOS, a.s.
přihlašovatel	■ Obec Chvalčov
finanční náklady	■ 28.366.000 Kč
realizace	■ 03/2009 - 10/2009

Evropská unie  
Evropský fond pro regionální rozvoj  
Partner pro váš rozvoj





## Komplexní úprava centrální části obce Zděchov

investor	■ Obec Zděchov
projektant	■ Ing. arch. Miroslav Moll
dodavatel	■ POZIMOS, a.s.
autor díla	■ Ing. arch. Miroslav Moll
přihlašovatel	■ Obec Zděchov
finanční náklady	■ 8.593.000 Kč
realizace	■ 04/2009 - 7/2009

Evropská unie  
Evropský fond pro regionální rozvoj  
Partner pro váš rozvoj





## Dřevozpracující závod Čáslav

investor	■ LESS & TIMBER s.r.o.
projektant	■ K4 a.s.
dodavatel	■ PSK - Průmyslové stavby a konstrukce, a.s.
autor díla	■ Ing. arch. Zdena Němcová
přihlašovatel	■ PSK - Průmyslové stavby a konstrukce, a.s.
finanční náklady	■ 547.455.000 Kč
realizace	■ 06/2008 – 12/2009



## Jihočeská univerzita - Pavilony univerzitní knihovny a humanitních oborů s rektoriátem



investor	■ Jihočeská univerzita v Českých Budějovicích
projektant	■ A+U DESIGN, spol. s r.o.
dodavatel	■ Zlínstav a.s.
autor díla	■ A+U DESIGN, spol. s r.o.
přihlašovatel	■ Zlínstav a.s.
finanční náklady	■ 377.300.000 Kč
realizace	■ 03/2008 – 07/2009

## Rozšíření výrobních ploch Kingspan Hradec Králové

investor	■ Kingspan a.s.
projektant	■ SANTIS a.s.
dodavatel	■ PS - MSI, a.s.
autor díla	■ Ing. Zdeněk Tulis, Ing. arch. Martin Zezula
přihlašovatel	■ PS - MSI, a.s.
finanční náklady	■ 70.170.000 Kč
realizace	■ 05/2008 – 01/2009



## Polyfunkční domy - NBC - Bratislava



investor	■ ASSEZ, a.s.
projektant	■ UPOSS, spol. s r.o.
dodavatel	■ HANT BA, a.s.
autor díla	■ Bc. Ladislav Semela, Ing. Jana Semelová
přihlašovatel	■ UPOSS, spol. s r.o.
finanční náklady	■ 24,7 mil. EUR
realizace	■ 10/2006 – 11/2009

## Lázeňský resort Strom života v Lázních Bělohrad

investor	■ Anenské slatinné lázně a.s.
projektant	■ Ing. Luděk Tomek - LT PROJEKT
dodavatel	■ VW WACHAL a.s.
autor díla	■ Ing. Jan Kocmánek
příhlašovatel	■ VW WACHAL a.s.
finanční náklady	■ 445.206.000 Kč
realizace	■ 03/2008 – 07/2009



## OWI Technologické centrum v Přerově



investor	■ Olympus Medical Products Czech spol. s r.o.
projektant	■ Tebodin Czech Republic, s.r.o.
dodavatel	■ VW WACHAL a.s.
autor díla	■ Ing. Simona Kamrádová (kolektiv autorů)
příhlašovatel	■ VW WACHAL a.s.
finanční náklady	■ 161.595.000 Kč
realizace	■ 08/2008 - 06/2009



## Již tradičně je součástí soutěže Stavba roku Zlínského kraje i soutěž studentů středních

V letošním ročníku soutěže zadával úkol pro studenty hlavní architekt města Uherské Hradiště Ing. arch. Aleš Holý a vybral lokalitu „areál kasáren“, v katastrálním území Uherské Hradiště, určenou pro výhledovou zástavbu studentského bydlení.

Nový objekt by měl mít pět nadzemních podlaží. Komerční přízemí bezbariérově přístupné, 5. podlaží ustupující. Struktura ubytovacích jednotek by měla být poměrně pestrá – jednolůžkové, dvoulůžkové pokoje i bydlení pro mladé páry, eventuelně rodinné. Náplň komerčního přízemí není specifikována a nemusí nutně souviset s potřebami studentů. Řešení musí předpokládat i vznik nových parkovacích míst.

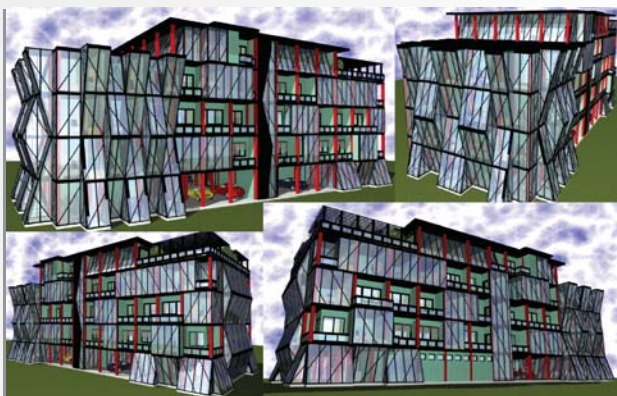
O ocenění „Studentská práce roku“ soutěží 9 prací studentů ze Střední průmyslové školy Zlín, obor stavebnictví, pod vedením Ing. Libora Dubčáka a Ing. arch. Jiřího Šobáně a 4 studentské práce ze Střední odborné školy technické v Uherském Hradišti, obor pozemní stavitelství, pod vedením Ing. Marie Hrubošové a Ing. Ivy Černé.

Oceněny budou práce na 1., 2. a 3. místě, dle vyhodnocení poroty a vítězové obdrží peněžní odměny.



■ Marek Valenta - SPŠ Zlín

■ Andrea Kissová - SPŠ Zlín



■ Marek Krčma - SOŠT Uherské Hradiště



průmyslových škol, oboru stavebnictví ze Zlínského kraje – Studentská práce roku.



■ Ludvík Málek - SPŠ Zlín



■ Jan Kubeš - SOŠT Uherské Hradiště



■ Vladan Janíček - SPŠ Zlín



■ Šárka Knapčíková - SPŠ Zlín



Syndikát novinářů ČR, Zlínského kraje

Již tradičně je součástí soutěže Stavba roku Zlínského kraje i soutěž studentů středních



■ Tomáš Habarta - SPŠ Zlín

■ Tomáš Gábor - SPŠ Zlín



■ Pavel Petrů - SOŠT Uherské Hradiště

■ Ivana Vaňková - SPŠ Zlín



průmyslových škol, oboru stavebnictví ze Zlínského kraje – Studentská práce roku.

■ Roman Mikulčík - SOŠT Uherské Hradiště



■ Radka Kopečková - SPŠ Zlín



[www.publicity.zlin.cz](http://www.publicity.zlin.cz)



tel.: 577 220 682



e-mail: [info@publicity.zlin.cz](mailto:info@publicity.zlin.cz)

[www.stavbaroku.zlin.cz](http://www.stavbaroku.zlin.cz)

**RAPOS**  
*Stavíme pro Vás*



 **helbichtiskárna**  
vtiskne do paměti

Tiskárna Helbich, a.s.  
Valchařská 36  
614 00 BRNO  
Tel.: 516 116 946-8