

# Oceněné stavby - Stavba roku 2009 Zlínského kraje

## I. Stavby občanské vybavenosti

### Hlavní cena:

#### Přestavba a přístavba bývalého Augustiniánského domu v Luhačovicích

Investor: TEKOO REALITY, s.r.o.  
Projektant: Ing. Miroslav Moštěk  
Dodavatel: Ing. Karel Hanáček-stavební firma, s.r.o.  
Autor díla: Atelier Sluníčko s.r.o., David Maliňák  
Přihlašovatel: TEKOO REALITY, s.r.o.  
Finanční nákl.: 110 mil. Kč  
Realizace: 07/2008 – 11/2009



### Čestné uznání:

#### Výstavba objektu AMENITY WELLNESS ve Zlíně

Investor: AW Point s.r.o.  
Projektant: A.M.O. projekt s.r.o., Ing. Zbyněk Pospíšil, Atelier Sluníčko s.r.o.  
Dodavatel: RAPOS, spol. s r.o.  
Autor díla: Ing. arch. Antonín Otépka, Ing. arch. Tomáš Možný  
Přihlašovatel: RAPOS, spol. s r.o.  
Finanční nákl.: 29 mil. Kč  
Realizace: 01/2009 - 09/2009



### Čestné uznání:

#### Pivovar, restaurace, penzion ČERNÝ OREL v Kroměříži

Investor: DAVAZ, spol. s r.o.  
Projektant: Ing. Valdemar Kavalovský  
Dodavatel: MALDREV s.r.o.  
Autor díla: Ing. arch. Jan Konečný, CSc.  
Přihlašovatel: DAVAZ, spol. s r.o.  
Finanční nákl.: 29 mil. Kč  
Realizace: 03/2009 - 09/2009



### Čestné uznání:

#### Rekonstrukce Lesního penzionu Bunč

Investor: RUDOLF JELÍNEK a.s.  
Projektant: Ing. arch. Jan Konečný, Ing. Valdemar Kovalovský, Ing. arch. Ivana Laštůvková  
Dodavatel: MALDREV s.r.o.  
Autor díla: Ing. arch. Jan Konečný  
Přihlašovatel: RUDOLF JELÍNEK a.s.  
Finanční nákl.: 46 mil. Kč  
Realizace: 09/2008 – 04/2009



## II. Domy pro bydlení

### Hlavní cena:

#### Bytový dům Zlín – Křiby

Investor: AIP development, s.r.o.  
Projektant: Ing. arch. Jiří Jílek  
Dodavatel: PSG-International a.s.  
Autor díla: Ing. arch. Jiří Jílek  
Přihlašovatel: AIP development, s.r.o.  
Finanční nákl.: 300 mil. Kč  
Realizace: 06/2008 – 09/2009



### Čestné uznání:

#### Residenční bydlení Kasárna Uherské Hradiště

Investor: Residence Kasárna, s.r.o.  
Projektant: G G ARCHICO s.r.o.  
Dodavatel: STAVBY a.s.  
Autor díla: G G ARCHICO s.r.o.  
Přihlašovatel: STAVBY a.s.  
Finanční nákl.: 310 mil. Kč  
Realizace: 01/2008 – 09/2009



## III. Rodinné domy

### Hlavní cena:

#### Rezidence Zlín – Příluky

Investor: BZ Invest, s.r.o. - Ing. Zdeněk Blažek  
Projektant: Ing. arch. Pavel Chládek, Ing. arch. Jindřich Nový  
Dodavatel: TOPS, s.r.o.  
Autor díla: Ing. arch. Pavel Chládek, Ing. arch. Jindřich Nový  
Přihlašovatel: BZ Invest, s.r.o.  
Finanční nákl.:  
Realizace: 08/2008 – 11/2009



### Čestné uznání:

#### Přístavba a stavební úpravy rodinného domu Vsetín

Investor:  
Projektant:  
Dodavatel: 1. VASTO spol. s r.o.  
Autor díla: Ing. arch Petr Osička  
Přihlašovatel: 1. VASTO spol. s r. o.  
Finanční nákl.:  
Realizace: 08/2008 – 12/2009



## IV. Průmyslové a zemědělské stavby

### Hlavní cena:

#### Montážní a skladová hala RIM – CZ Otrokovice

Investor: RIM - CZ, spol. s r.o.  
Projektant: Ing. arch. Jiří Jílek  
Dodavatel: Navláčil stavební firma, s.r.o., KOVOTREND s.r.o.  
Autor díla: Ing. arch. Jiří Jílek  
Přihlašovatel: Navláčil stavební firma, s.r.o.  
Finanční nákl.: 41 mil. Kč  
Realizace: 09/2008 – 04/2009



## V. Dopravní, inženýrské a ekologické stavby

### Hlavní cena:

#### Modernizace lyžařského areálu Kohútka – Javorníky

Investor: SKI CENTRUM KOHÚTKA, a.s.  
Projektant: S-projekt plus, a.s.  
Dodavatel: KERS s.r.o., Skanska a.s., TECHNOALPIN - EE, s.r.o.  
Autor díla: Ing. Ivan Zuskin  
Přihlašovatel: SKI CENTRUM KOHÚTKA, a.s.  
Finanční nákl.: 112 mil. Kč  
Realizace: 05/2009 - 12/2009



### Čestné uznání:

#### Dřevěné mosty přes Baťův kanál Huštěnovice – Babice

Investor: Povodí Moravy s.p., závod Střední Morava  
Projektant: CB s.r.o.  
Dodavatel: CB s.r.o.  
Autor díla: CB s.r.o.  
Přihlašovatel: CB s.r.o.  
Finanční nákl.: 6 mil. Kč  
Realizace: 11/2008 – 05/2009



### Čestné uznání:

#### Silnice I/57 Smetín – Bystřička, 1. stavba

Investor: Ředitelství silnic a dálnic ČR  
Projektant: Sdružení MORAVIA CONSULT Olomouc a.s. a SUDOP PRAHA a.s.  
Dodavatel: Sdružení pro výstavbu Silnice I/57 Smetín - Bystřička  
Přihlašovatel: Skanska a.s.  
Finanční nákl.: 1.239 mil. Kč  
Realizace: 10/2005 – 11/2009



## VI. – Realizace rozvojových projektů měst a obcí

### Hlavní cena:

#### Naše Napajedla – Město pro život – revitalizace veřejných ploch a komunikací v MPZ

Investor: Město Napajedla  
Projektant: Ing. Ladislav Alster, Projektová kancelář A-S  
Dodavatel: Vodohospodářské stavby Javorník–CZ s.r.o.  
Autor díla: Architektonická kancelář Ing. arch. Pavel Šimeček  
Přihlašovatel: Vodohospodářské stavby Javorník–CZ s.r.o.  
Finanční nákl.: 22 mil. Kč  
Realizace: 01/2009 – 12/2009



### Čestné uznání:

#### Větrný mlýn v Jalubí

Investor: Obec Jalubí  
Projektant: Ing. Jiří Rychlík, UNIPROJ  
Dodavatel: Ing. Milan Gesierich, Dřevovýroba Vlachynský, s.r.o., Jan Vávra Truhlářství  
Přihlašovatel: Obec Jalubí  
Finanční nákl.: 992 tis. Kč  
Realizace: 07/2007 - 01/2009



### Čestné uznání:

#### Rozhledna, Obec Seninka

Investor: Obec Seninka  
Projektant: Ing. Pavel Srba, Ing. Jan Lukáš, CSc.  
Dodavatel: BS Vsetín, s.r.o.  
Autor díla: Ing. arch. Ivan Bergmann  
Přihlašovatel: Obec Seninka  
Finanční nákl.: 8 mil. Kč  
Realizace: 04/2009 – 11/2009



### Čestné uznání:

#### Rekonstrukce Památníku Velké Moravy ve Starém Městě

Investor: Slovácké muzeum v Uherském Hradišti, p. o.  
Projektant: ARSprojekt Zlín  
Dodavatel: H S K spol. s r.o.  
Autor díla: ARSprojekt Zlín, Ing. arch. Miroslav Baleja  
Přihlašovatel: H S K spol. s r.o.  
Finanční nákl.: 17 mil. Kč  
Realizace: 08/2008 – 09/2009





## Stavby realizované mimo území Zlínského kraje

### Zvláštní cena:

#### Rozšíření výrobních ploch Kingspan Hradec Králové

Investor: Kingspan a.s.  
Projektant: Ing. Zdeněk Tulis, Ing. arch. Martin Zezula  
Dodavatel: PS - MSI, a.s.  
Autor díla: SANTIS a.s.  
Přihlašovatel: PS - MSI, a.s.  
Finanční nákl.: 70 mil. Kč  
Realizace: 05/2008 – 01/2009



### Čestné uznání:

#### OWI Technologické centrum v Přerově

Investor: Olympus Medical Products Czech spol. s r.o.  
Projektant: Tebodin Czech Republic, s.r.o.  
Dodavatel: VW WACHAL a.s.  
Autor díla: Ing. Simona Kamrádová (kolektiv autorů)  
Přihlašovatel: VW WACHAL a.s.  
Finanční nákl.: 161 mil. Kč  
Realizace: 08/2008 - 06/2009



### Čestné uznání:

#### Jihočeská univerzita v Českých Budějovicích – Pavilony univerzitní knihovny a humanitních oborů s rektorátem

Investor: Jihočeská univerzita v Českých Budějovicích  
Projektant: A+U DESIGN, spol. s r.o.  
Dodavatel: Zlínstav a.s.  
Autor díla: A+U DESIGN spol. s r.o.  
Přihlašovatel: Zlínstav a.s.  
Finanční nákl.: 377 mil. Kč  
Realizace: 03/2008 – 07/2009



## Cena novinářů

#### Zkvalitnění volnočasových aktivit, Obec Chvalčov

Investor: Obec Chvalčov  
Projektant: Ing. Josef Horák, INEX Kroměříž a OBCESEVIS  
Dodavatel: POZIMOS, a.s.  
Přihlašovatel: Obec Chvalčov  
Finanční nákl.: 28 mil. Kč  
Realizace: 03/2009 - 10/2009



## Cena hejtmana

### Přestupní terminál veřejné dopravy Otrokovice

Investor: Město Otrokovice  
Projektant: Ing. Ladislav Alster, Projektová kancelář A-S  
Dodavatel: SMO a.s.  
Autor díla: Ing. Ladislav Alster  
Přihlašovatel: Město Otrokovice  
Finanční nákl.: 68 mil. Kč  
Realizace: 03/2009 – 12/2009



## Studentská práce roku

1. místo: Marek Valenta, SPŠ Zlín



2. místo: Radka Kopečková, SPŠ Zlín



3. místo: Andrea Kissová, SPŠ Zlín, Jan Kubeš, SOŠT Uherské Hradiště

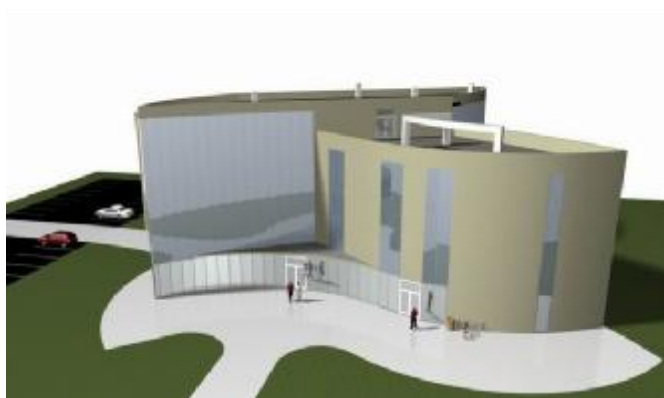


# Čestné uznání

Vladan Janíček, SPŠ Zlín



Pavel Petrů, SOŠT Uherské Hradiště



Roman Mikulčík, SOŠT Uherské Hradiště

