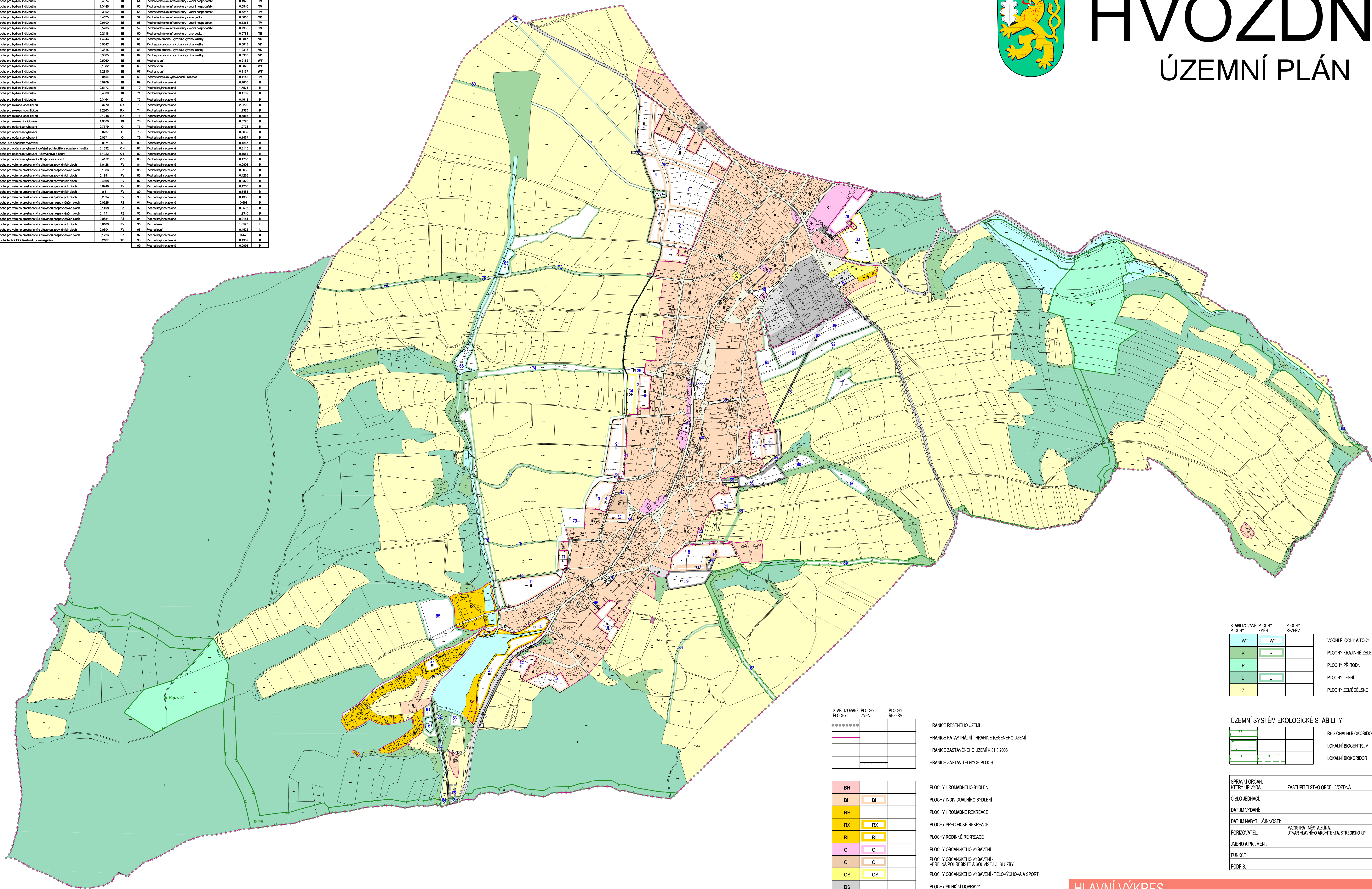


sektor	id	tytuł	tytuł skrót	Wymaga określenie	określenie projektu	id	tytuł	tytuł skrót	Wymaga określenie	określenie projektu
A	1	Poznań po bezpieczeń i edukacji	2.0524	BI	50	Poznań techniczna infrastruktura - rozwój i bezpieczeństwo	0.2040	TV		
	2	Poznań po bezpieczeń i edukacji	2.0525	BI	51	Poznań techniczna infrastruktura - energia	0.2041	TV		
	3	Poznań po bezpieczeń i edukacji	1.9845	BI	52	Poznań techniczna infrastruktura - energia	0.2042	TV		
	4	Poznań po bezpieczeń i edukacji	1.9845	BI	53	Poznań techniczna infrastruktura - energia	0.1724	TV		
	5	Poznań po bezpieczeń i edukacji	0.4571	BI	54	Poznań techniczna infrastruktura - rozwój i bezpieczeństwo	0.1926	TV		
	6	Poznań po bezpieczeń i edukacji	1.9845	BI	55	Poznań techniczna infrastruktura - rozwój i bezpieczeństwo	0.2540	TV		
	7	Poznań po bezpieczeń i edukacji	0.3902	BI	56	Poznań techniczna infrastruktura - rozwój i bezpieczeństwo	0.1717	TV		
B	8	Poznań po bezpieczeń i edukacji	0.4571	BI	57	Poznań techniczna infrastruktura - energia	0.2050	TV		
	9	Poznań po bezpieczeń i edukacji	0.3902	BI	58	Poznań techniczna infrastruktura - rozwój i bezpieczeństwo	0.1921	TV		
C	10	Poznań po bezpieczeń i edukacji	0.2713	BI	59	Poznań techniczna infrastruktura - rozwój i bezpieczeństwo	0.7030	TV		
	11	Poznań po bezpieczeń i edukacji	0.5176	BI	60	Poznań techniczna infrastruktura - energia	0.7038	TV		
D	12	Poznań po bezpieczeń i edukacji	1.4483	BI	61	Poznań techniczna infrastruktura - energia	0.2842	VO		
	13	Poznań po bezpieczeń i edukacji	0.2847	BI	62	Poznań po zbudowaniu systemu a systemu edukacji	0.0613	VO		
J	14	Poznań po bezpieczeń i edukacji	0.5176	BI	63	Poznań po zbudowaniu systemu a systemu edukacji	1.2816	VO		
	15	Poznań po bezpieczeń i edukacji	0.5963	BI	64	Poznań po zbudowaniu systemu a systemu edukacji	0.0966	VO		
H	16	Poznań po bezpieczeń i edukacji	0.5962	BI	66	Poznań po zbudowaniu systemu a systemu edukacji	0.2142	WT		
	17	Poznań po bezpieczeń i edukacji	0.5962	BI	66	Poznań po zbudowaniu systemu a systemu edukacji	0.2970	WT		
	18	Poznań po bezpieczeń i edukacji	1.2312	BI	67	Poznań po zbudowaniu systemu a systemu edukacji	0.1137	WT		
G	19	Poznań po bezpieczeń i edukacji	0.0454	BI	68	Poznań techniczna infrastruktura - energia	0.1440	TV		
	20	Poznań po bezpieczeń i edukacji	0.0976	BI	68	Poznań techniczna infrastruktura - energia	0.1448	TV		
L	21	Poznań po bezpieczeń i edukacji	0.5173	BI	69	Poznań techniczna infrastruktura - energia	1.1753	K		
	22	Poznań po bezpieczeń i edukacji	0.4009	BI	71	Poznań techniczna infrastruktura - energia	0.1102	K		
F	23	Poznań po bezpieczeń i edukacji	0.9424	BI	72	Poznań techniczna infrastruktura - energia	0.6111	K		
	24	Poznań po bezpieczeń i edukacji	0.9175	BI	73	Poznań techniczna infrastruktura - energia	2.0222	K		
E	25	Poznań po bezpieczeń i edukacji	1.2983	BI	74	Poznań techniczna infrastruktura - energia	1.1735	K		
	26	Poznań po bezpieczeń i edukacji	0.5176	BI	75	Poznań techniczna infrastruktura - energia	0.5666	K		
I	27	Poznań po bezpieczeń i edukacji	1.8930	BI	76	Poznań techniczna infrastruktura - energia	0.3776	K		
	28	Poznań po bezpieczeń i edukacji	0.7373	BI	76	Poznań techniczna infrastruktura - energia	1.0723	K		
I	29	Poznań po bezpieczeń i edukacji	0.9577	BI	78	Poznań techniczna infrastruktura - energia	0.9672	K		
	30	Poznań po bezpieczeń i edukacji	0.5171	BI	78	Poznań techniczna infrastruktura - energia	0.4337	K		
I	31	Poznań po bezpieczeń i edukacji	0.0871	BI	79	Poznań techniczna infrastruktura - energia	0.2387	K		
	32	Poznań po bezpieczeń i edukacji	0.5171	BI	79	Poznań techniczna infrastruktura - energia	0.3115	K		
I	33	Poznań po bezpieczeń i edukacji	1.1622	BI	80	Poznań techniczna infrastruktura - energia	0.1964	K		
	34	Poznań po bezpieczeń i edukacji	0.0871	BI	80	Poznań techniczna infrastruktura - energia	0.2387	K		
I	35	Poznań po bezpieczeń i edukacji	0.4143	PI	84	Poznań techniczna infrastruktura - energia	0.0053	K		
	36	Poznań po bezpieczeń i edukacji	0.5171	PI	86	Poznań techniczna infrastruktura - energia	0.0052	K		
I	37	Poznań po bezpieczeń i edukacji	0.5171	PI	86	Poznań techniczna infrastruktura - energia	0.4455	K		
	38	Poznań po bezpieczeń i edukacji	0.5171	PI	86	Poznań techniczna infrastruktura - energia	0.3332	K		
I	39	Poznań po bezpieczeń i edukacji	0.5949	PI	88	Poznań techniczna infrastruktura - energia	0.1760	K		
	40	Poznań po bezpieczeń i edukacji	0.5949	PI	88	Poznań techniczna infrastruktura - energia	0.5481	K		
I	41	Poznań po bezpieczeń i edukacji	0.2384	PI	89	Poznań techniczna infrastruktura - energia	1.4346	K		
	42	Poznań po bezpieczeń i edukacji	0.5949	PI	91	Poznań techniczna infrastruktura - energia	0.0693	K		
I	43	Poznań po bezpieczeń i edukacji	0.5949	PI	93	Poznań techniczna infrastruktura - energia	0.3936	K		
	44	Poznań po bezpieczeń i edukacji	0.5949	PI	93	Poznań techniczna infrastruktura - energia	1.4346	K		
I	45	Poznań po bezpieczeń i edukacji	0.5949	PI	94	Poznań techniczna infrastruktura - energia	0.1871	K		
	46	Poznań po bezpieczeń i edukacji	0.2081	PI	95	Poznań po zbudowaniu systemu a systemu edukacji	1.2151	L		
I	47	Poznań po bezpieczeń i edukacji	0.2081	PI	95	Poznań po zbudowaniu systemu a systemu edukacji	0.5455	L		
	48	Poznań po bezpieczeń i edukacji	0.5949	PI	97	Poznań po zbudowaniu systemu a systemu edukacji	0.4455	K		
I	49	Poznań po bezpieczeń i edukacji	0.5949	PI	97	Poznań po zbudowaniu systemu a systemu edukacji	0.1609	K		
	50	Poznań techniczna infrastruktura - energia	0.2127	TE	98	Poznań techniczna infrastruktura - energia	0.0961	K		



STABILIZOVANÉ PLOCHY	PLOCHY ZMĚN	PLOCHY REZERV	
WT	WT		VODNÍ PLOCHY A TOKY
K	K		PLOCHY KRAJINNÉ ZELEÑE
P			PLOCHY PŘÍRODNÍ
L	L		PLOCHY LESNÍ
Z			PLOCHY ZEMĚDĚLSKÉ

ÚZEMNÍ SYSTÉM EKOLOGICKÉ STABILITY

			REGIONÁLNÍ BIOKORIDOR
			LOKÁLNÍ BIOCENTRUM
			LOKÁLNÍ BIOKORIDOR

SPRAVNÝ ORGÁN, KTERÝ JHO VYDAL:	ZASTUPITELSTVO OBCE HVOZDINA	RAZÍTKO:
ČÍSLO JEDNACÍ:		
DATUM VYDÁNÍ:		
DATUM NABÝTÍ ÚČINNOSTI:		
PORUČOVATEL:	MAGISTRÁT MĚSTA ŽILINA ÚTVAR HLAVNÍHO ARCHITEKTA, STŘEDISKO ÚP	RAZÍTKO:
JMÉNO A PŘÍJMÉNÍ:		
FUNKCE:		
PODPIS:		

STABILIZOVANÉ PLOCHY	PLOCHY ZMĚN	PLOCHY REZERV

BH		
BI	BI	
RH		
RX	RX	
RI	RI	
O	O	
OH	OH	
OS	OS	
DS		
TV	TV	TV
TK		
TE	TE	
PV	PV	
PZ	PZ	
VD	VD	
VZ		

HRANICE REŠENÉHO ÚZEMÍ

HRANICE KATASTRÁLNÍ – HRANICE REŠENÉHO ÚZEMÍ

HRANICE ZASTAVĚNÉHO ÚZEMÍ K 31.3.2008

HRANICE ZASTAVITELNÝCH PLOCH

PLOCHY HROMADNÉHO BYDLENÍ

PLOCHY INDIVIDUÁLNÍHO BYDLENÍ

PLOCHY HROMADNÉ REKREACE

PLOCHY SPECIFICKÉ REKREACE

PLOCHY RODINNÉ REKREACE

PLOCHY OBČANSKÉHO VYBAVENÍ

PLOCHY OBČANSKÉHO VYBAVENÍ –
VEREJNÁ POŘÍSEBĚ A SOUVISEJÍCÍ SLUŽBY

PLOCHY OBČANSKÉHO VYBAVENÍ – TĚLOVÝCHOVA A SPORT


PLOCHY SILNIČNÍ DOPRAVY

PLOCHY TECHNICKÉ INFRASTRUKTURY – VODNÍ HOSPODÁŘSTVÍ

HLAVNÍ VÝKRES

B.1.2


AUTORIZAČNÍ DOLOŽKA



<p>URBANISMUS ING. ARCH. BERGMANN & A. S.</p> <p>DOPRAVA ING. R. HEČAS</p> <p>ČAS. ELEKTŘ. ENERGIÍ ING. K. LEBŠNÝ</p> <p>PORADATEL: MĚSTSKÁ ZEMĚ UM. - STŘEDISKO UP</p>	<p>VOVNÍ KOOPORATIVITA ING. D. ŽURAVSKÁ</p> <p>VRAHA ARCH. TAP</p> <p>DIGITÁLNÍ ZPRACOVÁNÍ V. ŠTECHER</p>
---	---

ÚZEMNÍ PLÁN HVOZDŇÁ

NÁVRH



VEDOUcí PROJEKTANT
ING. ARCH. BERGMANN & A. S.

OS. ZÁKAZNÍK
FORUM

DATUM
LÚČEL

MĚŘITVO
1:5000

10/00

18/84

SRPEN 2009

UPD

B.1.2