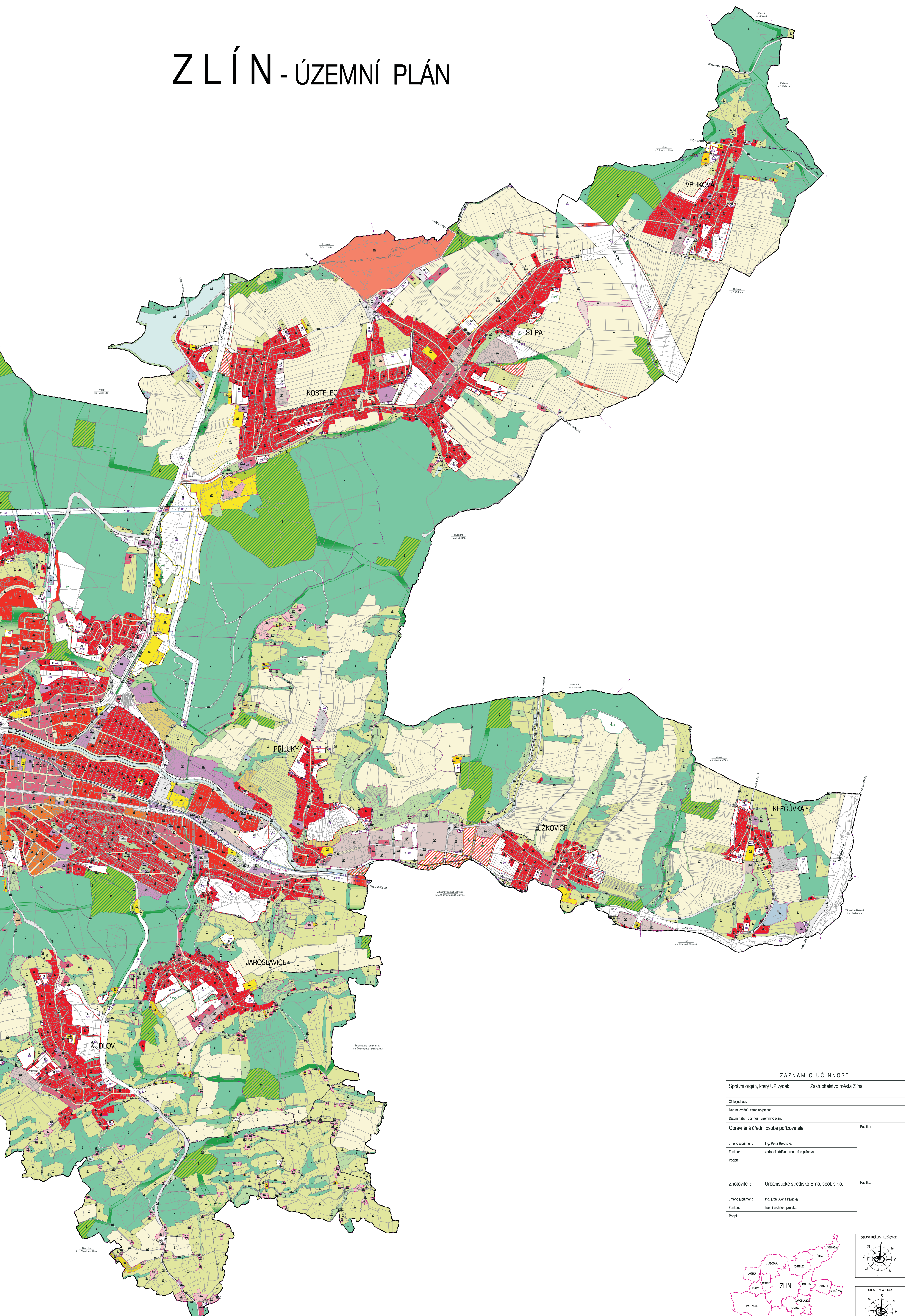
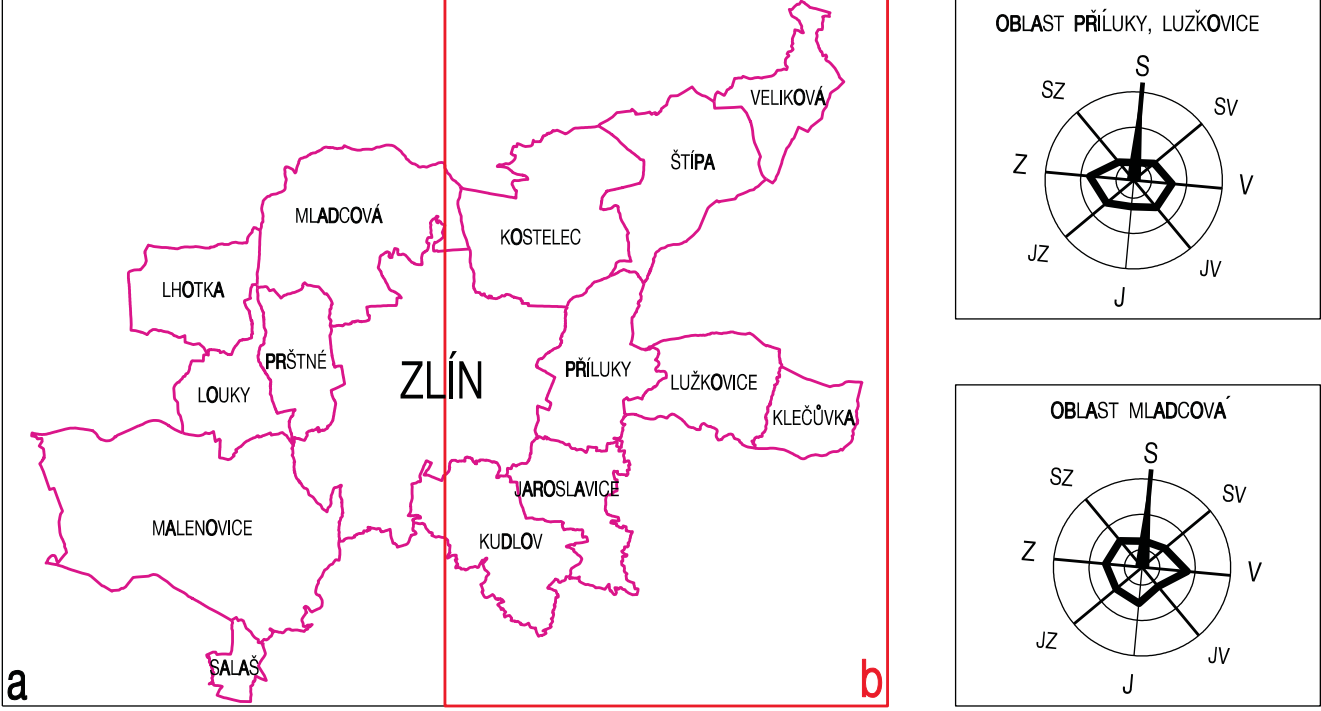


# Z L Í N - Ú Z E M N Í P L Á N



Z Á Z N A M O U Č I N N O S T I	
Správní orgán, který ÚP vydal:	Zastupitelstvo města Zlína
Číslo jednací:	
Datum vydání územního plánu:	
Datum nabytí účinnosti územního plánu:	
Oprávněná úřední osoba pořizovatele:	
Jméno a příjmení:	Ing. Petra Reischová
Funkce:	vedoucí oddělení územního plánování
Podpis:	

Zhotovitel :	Urbanistické středisko Brno, spol. s r.o.
Jméno a příjmení:	Ing. arch. Alena Palacká
Funkce:	hlavní architekt projektu
Podpis:	



Příloha 2 opatření obecné povahy

## HLAVNÍ VÝKRES

Z L Í N - Ú Z E M N Í P L Á N	
EVIDENČNÍ ČÍSLO :	26 - 003 - 117
ZHOTOVITEL :	URBANISTICKÉ STŘEDISKO BRNO, SPOL. S R. O.
PROJEKTANTI :	ING. ARCH. A. PALACKÁ, ING. ARCH. P. DUCHÁČEK, ING. ARCH. I. GOLEŠOVÁ, ING. ARCH. E. NAVRÁTIL, ING. ARCH. M. VÁVRA, ING. P. VESELÝ, MGR. M. NOVOTNÝ, ING. P. SOLDÁN
PORIZOVATEL :	MAGISTRÁT MĚSTA ZLÍNA
MĚŘÍTKO :	1:10 000
DATUM :	PROSINEC 2011

