

## ÚZEMNÍ PLÁN SÍDELNÍHO ÚTVARU

# KELNÍKY

## Změna č. 4

### TEXTOVÁ ČÁST

Pořizovatel : Magistrát města Zlína, útvar hlavního architekta – středisko územního plánování  
Obec : Kelníky  
Katastr. území : Kelníky  
Okres : Zlín  
Kraj : Zlínský  
Stupeň : Návrh  
Č. zakázky : 32/2010  
Zpracováno : 09/2010

---

Ing. arch. Zbyněk Margetík, Havlíčkova 172, 686 01 Uherské Hradiště  
IČO: 687 41 171  
DIČ: CZ6904174607

**09/2010**

## **1. Textová část**

### **a) vymezení zastavěného území obce**

Navrženou změnou nedochází k úpravě zastavěného území obce.

### **b) koncepce rozvoje území obce, ochrany a rozvoje hodnot**

Změnou nebude narušena koncepce stávajících hodnot území ani nedochází k úpravě koncepce odkanalizování obce.

### **c) urbanistická koncepce, včetně vymezení zastavitelných ploch, ploch přestavby a systému sídelní zeleně**

Navrženou změnou nedochází k zásadní změně urbanistické koncepce platného územního plánu. Navrhuje se změna vymezení plochy pro technickou vybavenost označená jako TI-1 (ČOV) z pravé strany Částkovského potoka na levou stranu, dále se navrhuje a vymezují nové zastavitelné plochy pro umístění technické infrastruktury označené jako TI-4, (plocha pro umístění kanalizačního přivaděče z obce Velký Ořechov) a TI-5, TI-6, TI-7 a TI-8 (plochy pro umístění kanalizačního přivaděče z obce Kelníky).

### **d) koncepce veřejné infrastruktury, včetně podmínek pro její umístění**

#### **Dopravní infrastruktura:**

Koncepce se nemění.

#### **Technická infrastruktura:**

Původní pravobřežní návrh (ÚPN SÚ Kelníky z r. 1998) umístění čistírny odpadních vod (ČOV), plocha označena jako TI-1, je přehodnocen a umístění ČOV se navrhuje na levém břehu Částkovského potoka. Koridor TI-4 je určen pro umístění kanalizačního sběrače z obce Velký Ořechov. Koridor TI-5, TI-6, TI-7 a TI-8 je určen pro umístění kanalizačního sběrače z obce Kelníky. Dochází k částečným změnám odkanalizování obce dle výkresu č. A.2.2

### **e) koncepci uspořádání krajiny, včetně vymezení ploch a stanovení podmínek pro změny v jejich využití, územní systém ekologické stability, prostupnost krajiny, protierozní opatření, ochranu před povodněmi, rekreaci, dobývání nerostů a podobně**

Koncepce uspořádání ploch v krajině se změnou zásadně neliší. Jsou navrženy pouze nové koridory pro technickou infrastrukturu TI-4, TI-5, TI-6, TI-7 TI-8. Tyto koridory jsou navrženy na stávajících plochách: louky a trvalý travní porost, maloplošná

zahrady, sady a záhumenky a remízky a náletová zeleň, což je zároveň stávající lokální biokoridor. Po realizaci kanalizačních přivaděčů v koridorech TI-4, TI-5, TI-6, TI-7 a TI-8 budou plochy plnit původní funkci, tzn. louky a trvalý travní porost a remízky, maloplošná zahrady, sady a záhumenky a náletová zeleň.

- f) stanovení podmínek pro využití ploch s rozdílným způsobem využití s určením převažujícího účelu využití (hlavní využití), pokud je možné jej stanovit, přípustného využití, nepřípustného využití, popřípadě podmíněně přípustného využití těchto ploch a stanovení podmínek prostorového uspořádání, včetně základních podmínek ochrany krajinného rázu (například výškové regulace zástavby, intenzity využití pozemků v plochách)**

#### Plochy technické vybavenosti – TI

Navrhované plochy technické vybavenosti jsou ve výkresové části změny č. 4 označeny TI-1, TI-4, TI-5, TI-6, TI-7 a TI-8.

Jsou určeny pro umístění technického vybavení sídla.

Přípustné je umístění:

- zařízení pro zabezpečování zásobování pitnou vodou (přívodní a distribuční rozvody vodovodu, vodojemy, čerpací stanice, přerušovací komory, AT stanice apod.),
- zařízení sloužící pro odvádění a likvidaci dešťových a odpadních vod (čistírny odpadních vod, kanalizační sběrače ap.),
- zařízení sloužící pro přenášení a rozvod elektrické energie (přívodní vedení VN, distribuční rozvod NN, trafostanice),
- zařízení spojů (podzemní a nadzemní radioreléová vedení, síťové rozvaděče, telefonní ústředny, zařízení pro hromadný příjem TV signálu, včetně satelitního, rozvody kabelové televize apod.).

- g) vymezení veřejně prospěšných staveb, veřejně prospěšných opatření, staveb a opatření k zajišťování obrany a bezpečnosti státu a ploch pro asanaci, pro které lze práva k pozemkům a stavbám vyvlastnit**

Změnou se navrhuje tyto veřejně prospěšné stavby:

- |                                  |      |
|----------------------------------|------|
| - plocha pro ČOV                 | TI-1 |
| - koridor pro kanalizační sběrač | TI-4 |
| - koridor pro kanalizační sběrač | TI-5 |
| - koridor pro kanalizační sběrač | TI-6 |
| - koridor pro kanalizační sběrač | TI-7 |
| - koridor pro kanalizační sběrač | TI-8 |

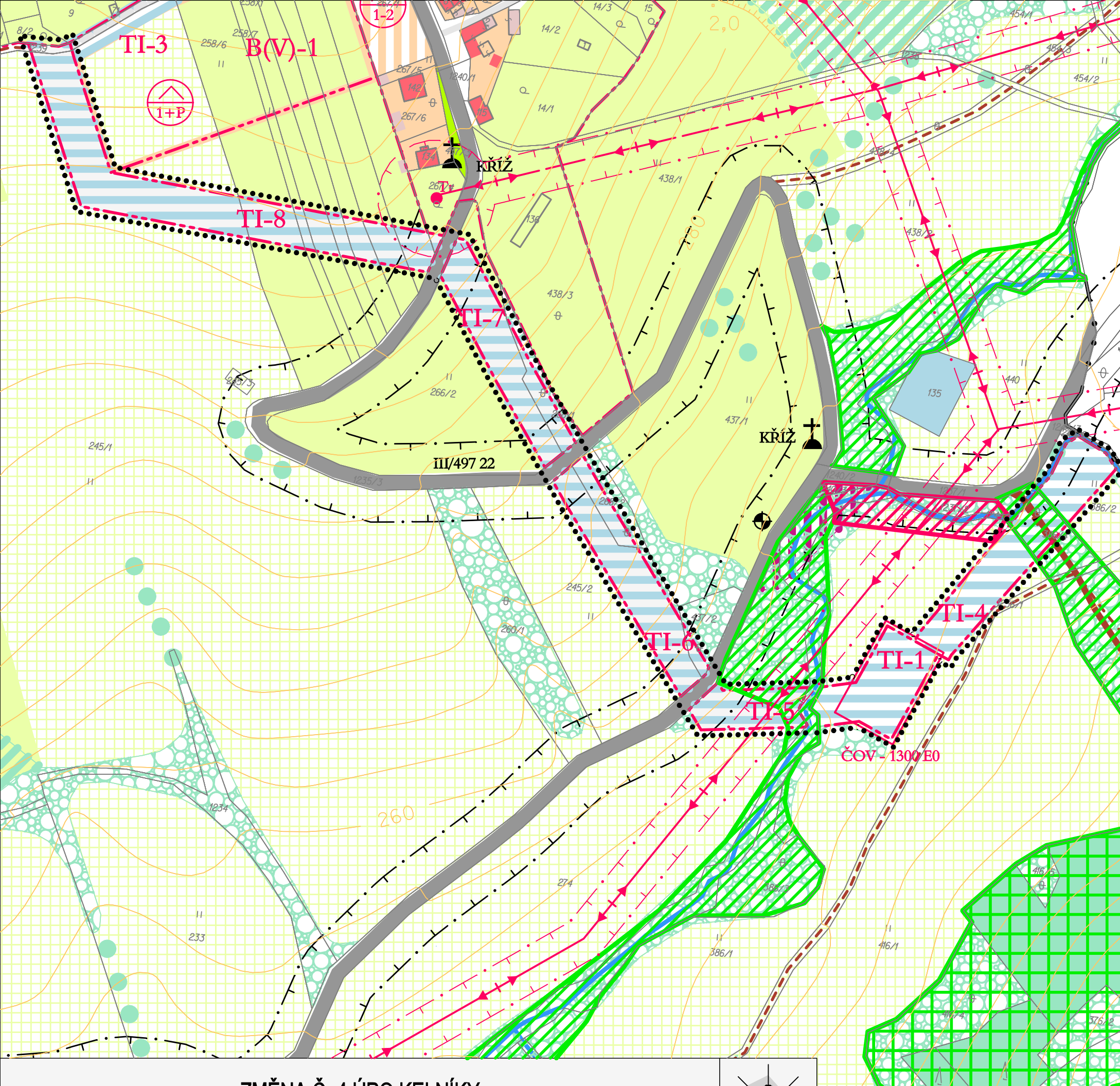
- h) vymezení dalších veřejně prospěšných staveb a veřejně prospěšných opatření, pro které lze uplatnit předkupní právo**

Neuplatňují se

**i) údaje o počtu listů územního plánu a počtu výkresů k němu připojené grafické části**

Změna č. 4 územního plánu sídelního útvaru Kelníky má:

- 5 listů textové části
- 3 výkresy

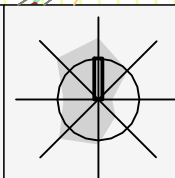


## LEGENDA

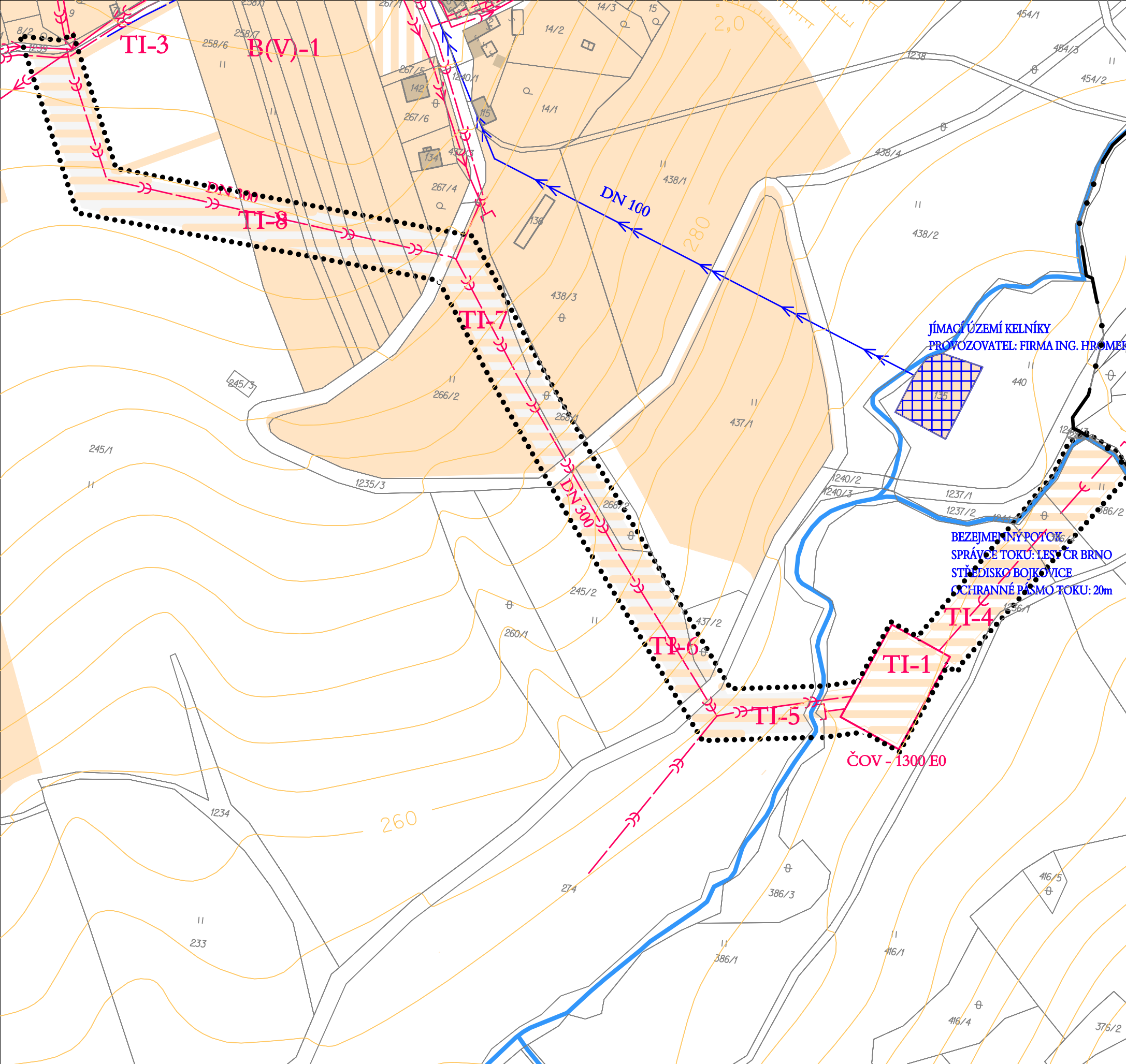
STAV	NÁVRH	
		HRANICE KATASTRÁLNÍHO ÚZEMÍ
		HRANICE SOUČASNÉ ZASTAVĚNÉHO ÚZEMÍ K 31.5.96
		HRANICE ZASTAVITELNÝCH PLOCH
		LOUKY A TRVALÉ TRAVNÍ POROSTY
		MALOPLOŠNÉ ZAHRADY, SADY, ZÁHUMENKY
		TRVALÉ LESNÍ POROSTY
		REMÍZKY A NÁLETOVÁ ZELENĚ NA PŮV. ZEM. PŮDĚ A OST.PLOCHÁCH
		SOLITETNÍ, ROZPTÝLENÁ, DOPROVODNÁ ZELENĚ, ALEJE
		VEŘEJNÁ ZELENĚ
		PLOCHY TECHNICKÉ VYBAVENOSTI
		PLOCHY OBYTNÉ ZÁSTAVBY - RD - REZERVA
		HOSPODÁŘSKÉ OBJEKTY
		OBJEKTY OBYTNÉ ZÁSTAVBY - RODINNÉ DOMY
		OBJEKTY DROBNÉ ARCHITEKTURY (KŘÍŽE, SOCHY)
		SILNICE III. TŘÍDY
		ÚČELOVÉ KOMUNIKACE (POLNÍ, LESNÍ) ZPEVNĚNÉ
		ÚČELOVÉ KOMUNIKACE NEZPEVNĚNÉ
		ZASTÁVKA AUTOBUSOVÉ DOPRAVY
		VODNÍ TOKY
		TRAFOSTANICE 22/0.4 kV
		VZDUŠNÉ VEDENÍ VN 22 kV
		HRANICE OCHRANNÝCH PÁSEM A PHO
		PLOCHY SKLÁDEK
		ČOV
		OZNAČENÍ LOKALITY
		LOKÁLNÍ BIOCENTRUM VYMEZ. A FUNKČNÍ
		LOKÁLNÍ BIOKORIDOR VYMEZ. A FUNK., CHYBĚJÍCÍ NEFUNKČNÍ
		VYMEZENÍ NAVRŽENÉ PLOCHY A KORIDORU ZMĚNOU Č. 4

ZMĚNA Č. 4 ÚPO KELNÍKY

A.2.1 KOMPLEXNÍ URBANISTICKÝ NÁVRH - NAVRHOVANÉ ŘEŠENÍ - 1:2 000

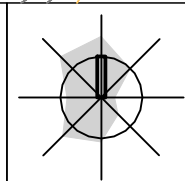


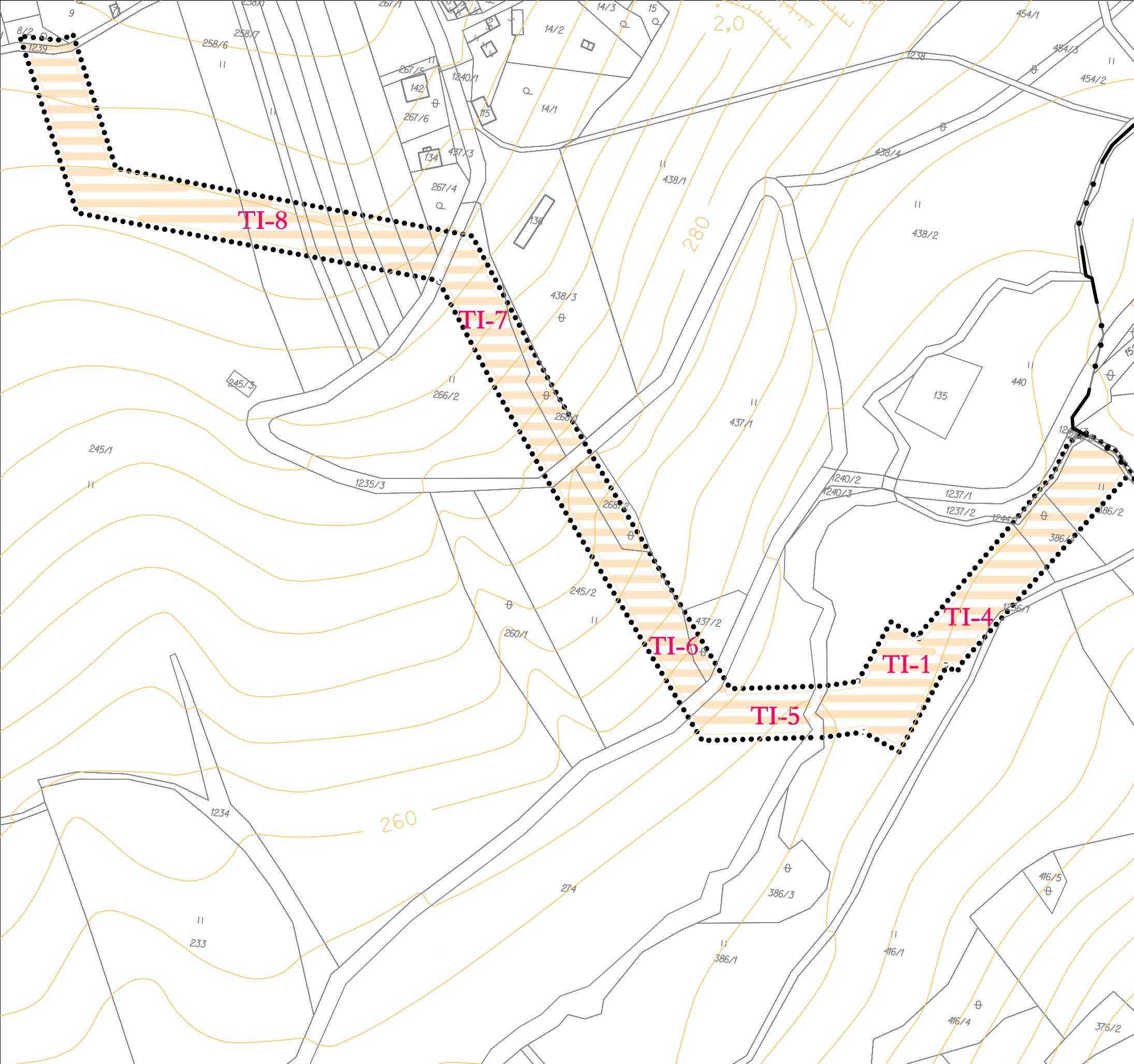




# LEGENDA

STAV	NÁVRH	
		HRANICE KATASTRÁLNÍHO ÚZEMÍ
		VODNÍ TOKY
		HRANICE OCHRANNÝCH PÁSEM A PHO
		VÝTLAČNÝ VODOVODNÍ ŘAD
		JÍMACÍ ÚZEMÍ
		KANALIZACE DEŠŤOVÁ
		KANALIZACE SPLAŠKOVÁ
		KANALIZAČNÍ SBĚRAČ Z OBCE VELKÝ OŘECHOV
		ČOV
		PLOCHY BYDLENÍ, ZAHRADY, SADY, ZEM.PL., OBČ.VYBAV.
		PLOCHY TECHNICKÉ VYBAVENOSTI
		OBJEKTY
		OZNAČENÍ LOKALIT
		TI-1
		TYMĚNÍ NAVRŽENÉ PLOCHY A KORIDORU ZMĚNOU Č. 4





# LEGENDA

STAV	NÁVRH	
		HRANICE KATASTRÁLNÍHO ÚZEMÍ
		PLOCHA PRO ČOV (TI-1)
		KORIDOR PRO KANALIZAČNÍ SBĚRAČ (TI-4, TI-5, TI-6, TI-7, TI-8)
		VYMEZENÍ NAVRŽENÉ PLOCHY A KORIDORU ZMĚNOU Č. 4

